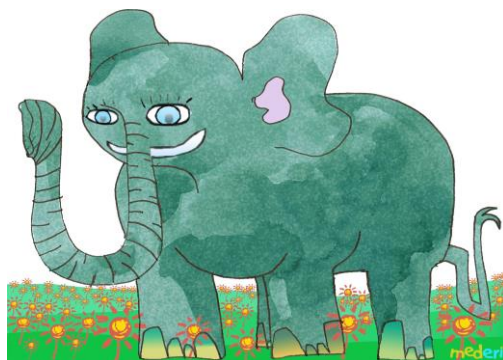


Program profilaktyczny "Wielki Słoń" na terenie przedszkola



Program składa się z interaktywnych modułów i obejmuje działaniem trzy grupy odbiorców:

Dla dzieci ćwiczenie umiejętności społecznych, wzmocnienie poczucia własnej wartości, wyrażanie własnego zdania, stawianie granic, radzenie sobie w trudnych sytuacjach (zajęcia dla dzieci w przedszkolu – **6 zajęć po ok. 45 minut**).

Dla rodziców - wzmocnienie umiejętności rodzicielskich poprzez psychoedukację rodziców w zakresie stymulowania optymalnego rozwoju dziecka (spotkania z rodzicami – **(2 spotkania, wstępne 1h, warsztat 2h)**).

Przedszkola na terenie Mokotowa w których przeprowadziliśmy już program w poprzednich edycjach m.in.:
przedszkola nr. 138, 144, 145, 199, 275, 278, 299, 149, 300, 330, 142, 274, 147, 311, 270

Fundacja Mederi
Instytut „Pomnik-Centrum Zdrowia Dziecka”
Al. Dzieci Polskich 20, 04-730 Warszawa
Tel.: (22) 815 76 03/02, e-mail: mederi@czd.pl

Zadanie: program profilaktyczny „Wielki Słoń”
jest realizowane dzięki dofinansowaniu ze środków Miasta St. Warszawy.

Projekt współfinansuje



MIASTO
STOŁECZNE
WARSZAWA

